

Maueranschlusssystem Typ XMS

Système de liaison de murs type XMS

wir verankern Mauerwerk

Bewährtes, kostengünstiges System zur Verankerung von Mauerwerk an Betonkonstruktionen (Sichtmauerwerk, Zwischenwände, Ausfachungen). Nach dem Betonieren lässt sich die Schaumstofffüllung mühelos entfernen. Die Gleitmöglichkeit erlaubt eine rissfreie Ausdehnung in Schienenrichtung.

Système avantageux et éprouvé pour la liaison d'une structure en béton au mur parement en briques (fixation de murs apparents et de doubles murs). Après le bétonnage du rail, la mousse de remplissage est très simplement détachée pour permettre la mise en place de l'ancre.

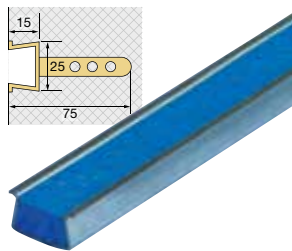


Typ / type

xms

Beim Typ XMS 25/15 sind die Delenanker im Abstand von 250 mm ausgestanzt und werden vor der Montage herausgebogen.

Le rail d'ancrage du type XMS 25/15 est muni de pattes de liaison espacées tous les 250 mm. Lors du montage, les pattes de liaison doivent être dépliées.



Maueranschlussschiene

Rails d'ancrage pour murs

Art.Nr. No. d'article	Typ Type	Profil / Profilé (mm)	L (mm)
Material: verzinkt		Matériau: zinqué	
xms25151250-v	XMS	25 / 15	1250
xms2515-v	XMS	25 / 15	per m'

Maueranschlussanker

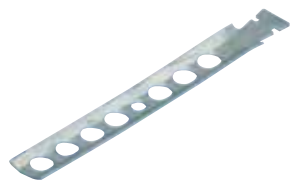
Ancre de liaison

Art.Nr. No. d'article	Typ Type	h (mm)	b (mm)	L (mm)
Material: verzinkt		Matériau: zinqué		
ml085-v	ML	2	26	85
ml120-v	ML	2	26	120
ml180-v	ML	2	26	180

Material: inox A4

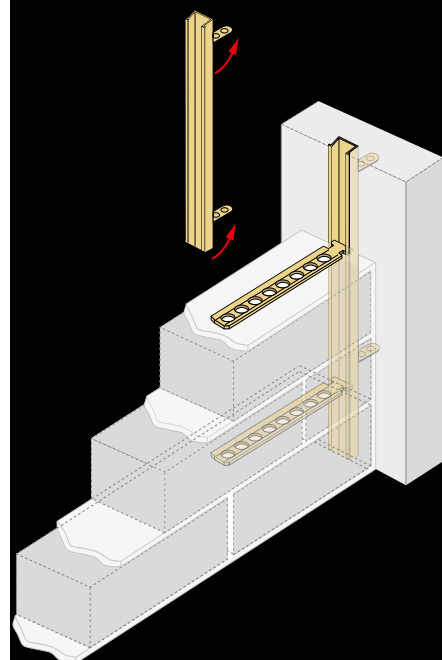
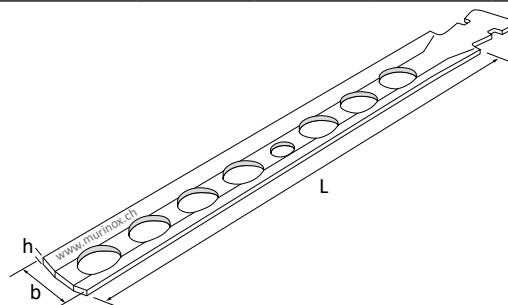
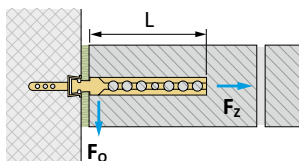
Matériau: inox A4

ml085-4	ML	2	26	85
ml120-4	ML	2	26	120
ml180-4	ML	2	26	180



Wandanschluss

Liaison de murs



ancotech

Web: www.ancotech.ch

ANCOTECH AG
Industriestrasse 3
CH-8157 Dielsdorf
Tel: 044 854 72 22

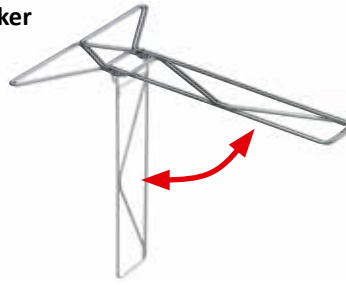
ANCOTECH SA
z.i. d'In Riaux 30
CH-1728 Rossens
Tél: 026 919 87 77

Zertifiziert
Certification
nach / selon
ISO 9001:2015

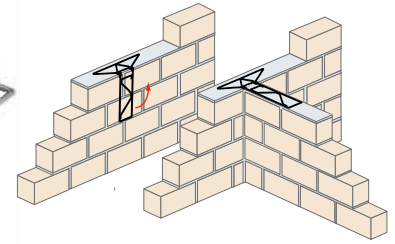
Der Klappanker KLP von MURINOX® ist ein Verankerungselement, welches zwei nicht gleichzeitig aufgemauerte Wandstücke miteinander verbindet.

L'épingle de liaison MURINOX® KLP pour murs est un élément d'ancrage qui relie entre eux deux éléments de mur montés en deux étapes.

KLP-Klappanker



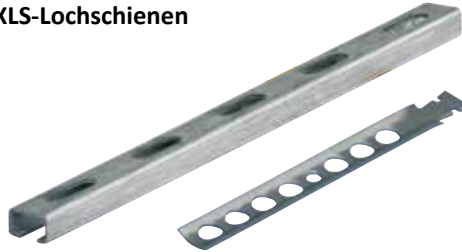
Épingle de liaison KLP



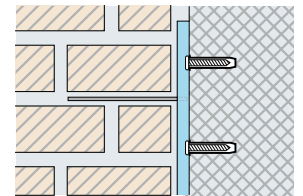
Verankerungsschiene zur nachträglichen Montage auf Tragkonstruktionen wie Beton etc. Die Verbindung zum Mauerwerk erfolgt mittels Maueranschlussanker.

Rail d'ancrage à cheville sur une construction porteuse telle que du béton etc. Le raccordement à la maçonnerie est réalisé par des ancrages de raccordement pour murs.

XLS-Lochschienen



Rails pré-perforé XLS



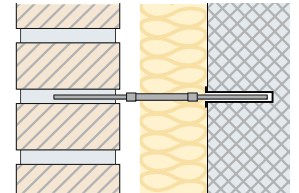
Verankerung von Mauerwerksfassaden. Geeignet für Konstruktionen mit mittlerer bis grosser Beweglichkeit.

Ancrage de parements de façade. Adapté aux constructions subissant des déformations moyennes à grandes.

KE-Doppelgelenkanker



Ancre à double articulation KE



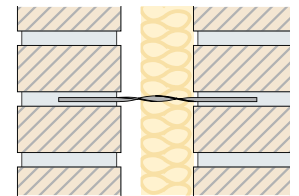
Verankerung von Mauerwerksfassaden. Geeignet für Konstruktionen mit kleiner bis mittlerer Beweglichkeit.

Ancrage de parements de façade. Adapté aux constructions subissant des déformations faibles à moyennes.

MX-Spiralanker



Ancre en spirale MX



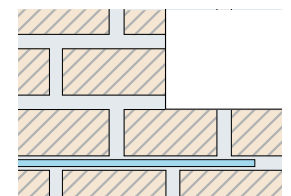
Lagerfugenbewehrungen in Edelstahl und verzinkter Ausführung. Fertigung im Kt. Bern, „Made in Switzerland“.

Armatures de joints d'assise inoxydables et zinguées. Fabriqués dans le canton de Berne, „Made in Switzerland“.

Lagerfugenbewehrung



Armature de joint d'assise



Auflagerkonsole für Leibungsmauerwerk und Fensterbankelemente.

Console de support pour tablettes de fenêtre.

Fensterbankkonsolen FBK



Appui pour tablette de fenêtre FBK

